

Skogsbruksplan

Planens namn	Sunne Munkebacka 1:8 m.fl.
Planen avser tiden	fr o m 2026-04-10 och tio år framåt
Fältarbetet utfört under	april 2026
Planen upprättad av	Göran Klarström
Planläggningsmetod	Okuläruppskattning Uppgifter om virkesförråd, trädslagsfördelning, virkesuttag mm grundar sig på bedömningar i fält i kombination med vissa stödmätningar.
Planen ajourförd t o m	2026-04-10

Fastighetsuppgifter

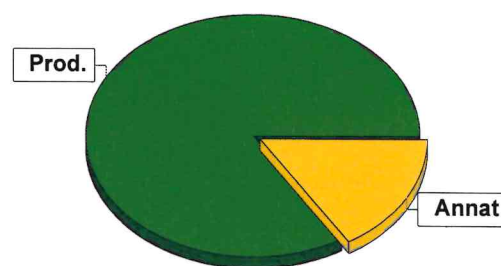
Fastighet	Sunne Munkebacka 1:15 Värmlands län, Sunne, Sunne
Fastighet	Sunne Munkebacka 1:25 Värmlands län, Sunne, Sunne
Fastighet	Sunne Munkebacka 1:29 Värmlands län, Sunne, Sunne
Fastighet	Sunne Munkebacka 1:8 Värmlands län, Sunne, Sunne



Sammanställning över fastigheten

Arealer

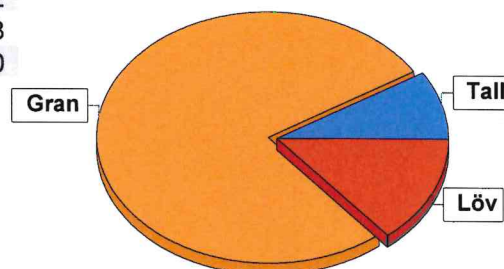
	hektar	%
Produktiv skogsmark	3,1	84
Myr/kärr/mosse	0,0	<1
Berg/Hällmark	0,0	<1
Inäga/åker	0,0	<1
Väg och kraftledning (linjeavdrag)	0,0	<1
Annat	0,6	16
Summa landareal	3,7	
Vatten	0,0	



Virkesförråd

	m³sk	%	ha
Totalt			
Tall	63	9	0,2
Gran	520	77	1,8
Löv	93	14	1,0
m³sk	676		

Medeltal
m³sk per hektar
218



Bonitet

Fastighetens medelbonitet är beräknad till	m³sk per ha
	8,5

Tillväxt

Tillväxt för perioden 2026-04-10 + 10 år beräknad med hänsyn till föreslagna åtgärder	m³sk per år
	20

Avverkningsförslag

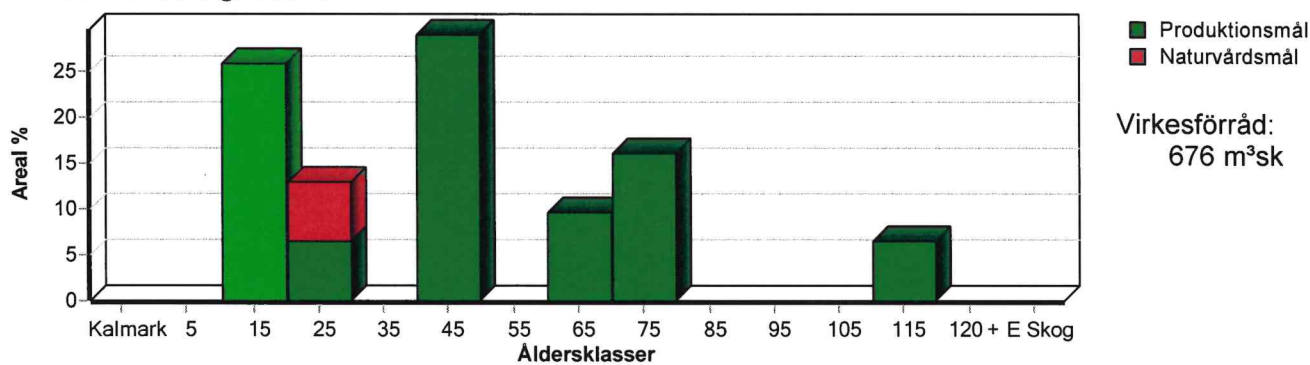
	m³sk
Föryngringsavverkning	231
Gallring	65
Totalt under perioden	296

Förväntad tillväxt första växtsäsongen	m³sk
	27
	m³sk per ha
	8,7

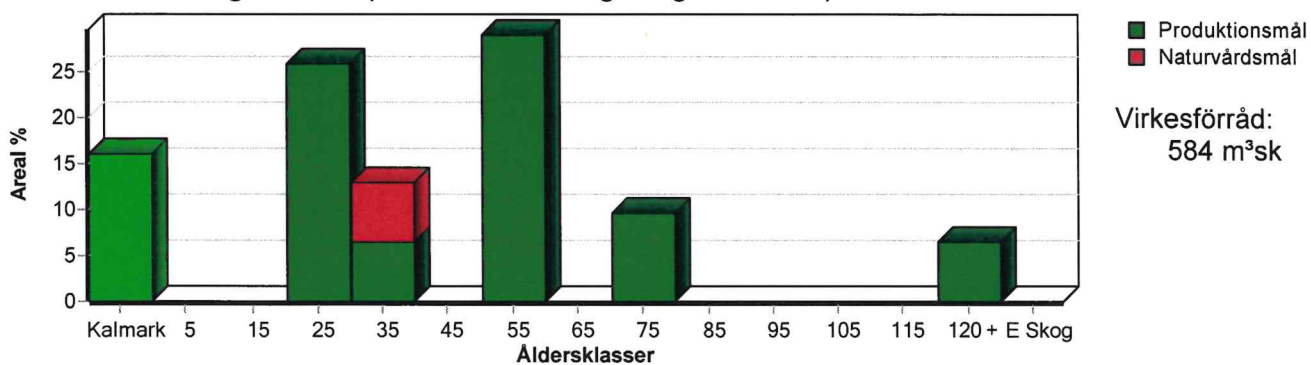
Skogens fördelning på åldersklasser

Åldersklass	Areal		Virkesförråd				
	ha	%	Totalt m³sk	m³sk /ha	Gran %	Löv %	Tall %
Kalmark							
- 9 år							
10 - 19	0,8	26	32	40	40	60	
20 - 29	0,4	13	32	80		100	
30 - 39							
40 - 49	0,9	29	230	256	90	5	5
50 - 59							
60 - 69	0,3	10	102	340	75	5	20
70 - 79	0,5	16	235	470	95	5	
80 - 89							
90 - 99							
100 - 109							
110 - 119	0,2	6	45	225		30	70
120 +							
Lågproduktkog(E)							
ÖF/Skikt							
Summa/Medel	3,1	100	676	218	77	14	9

Arealfördelning, aktuell



Arealfördelning, om 10 år (förutsatt att föreslagna åtgärder utförs)



Skogens fördelning på huggningsklasser

Huggningsklass	Areal		Virkesförråd				
	ha	%	Totalt m ³ sk	m ³ sk /ha	Gran %	Löv %	Tall %
Kalmark K1							
K2							
Röjningsskog R1							
R2							
Gallringsskog G1	2,1	68	294	140	75	21	4
G2							
Föryngrings-avverknings-skog S1	0,5	16	147	294	52	13	35
S2	0,5	16	235	470	95	5	
S3							
Lågproducerande skog E1							
E2							
E3							
Överstånd/Skikt							
Summa/Medel	3,1	100	676	218	77	14	9

Kalmark

K1 Obehandlad kalmark

Mark där åtgärd(er) behövs för att erhålla tillfredsställande föryngring.

K2 Behandlad kalmark

Mark som fullständigt behandlats med återväxt-åtgärder men där föryngringen inte säkerställts.

Röjningsskog

R1 Plantskog

Säkerställd föryngring upp till 1,3 m medelhöjd.

R2 Ungskog

Skog som är över 1,3 m och som i utvecklings-hänseende motsvarar röjningsskog.

Gallringsskog

G1 Normal gallringsskog

Skog som är yngre än skyddsåldern (lägsta ålder för föryngringsavverkning).

G2 Äldre gallringsskog

Skog som uppnått skyddsåldern och där nästa lämpliga åtgärd normalt är gallring.

Föryngringsavverkningsskog

S1 Skog som kan föryngringsavverkas

Normalt föreslås ingen avverkningsåtgärd under planperioden.

S2 Skog som är mogen att föryngringsavverkas

Normalt infaller en avverkningsåtgärd under planperioden.

S3 Skog i föryngringsbar ålder

Föryngringsavverkning bör dock inte utföras.

Lågproducerande skog

E1 Restskog

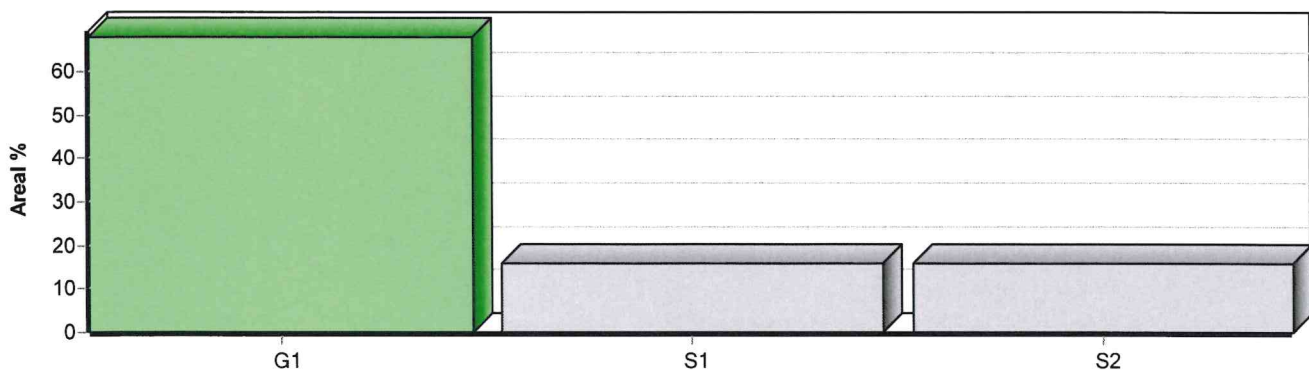
Skog som lämnats efter avverkning eller som uppkommit på grund av skada.

E2 Gles skog

Gles skog eller skog av ett för marken olämpligt trädslag.

E3 Skog av hagmarkskaraktär

Gles skog av hagmarkskaraktär.



Skogsvårdsåtgärder

Blanketten innehåller ett sammandrag av avdelningsvis föreslagna åtgärder.
Sammanställningen förutsätter att samtliga åtgärder enligt grundförslaget utförs.

Åtgärd (F) = Följd (A) = Alternativ	Angelägenhetsgrad					Summa ha
	Förfallna ha	Snarast ha	2 - 5 år ha	5 - 10 år ha	10 - 20 år ha	
Röjning		1,0				1,0
Summa ha		1,0				1,0

Åtgärdsöversikt

Samtliga avdelningar där åtgärder är föreslagna finns här uppräknade.

Angelägenhetsgrad: FF = Förfallen, 1 = Snarast, 2 = Inom 2-5 år, 3 = Inom 5-10 år, 4 = Inom 10 - 20 år

Åtgärd (F) = Följd (A) = Alternativ	Ang	Avdelning	Prod areal ha	Ålder år	Stånd- orts- index	Volym m ³ sk /ha	Uttag m ³ sk inkl tillv	Utförs år	Anteckning
Föryng avv	1	8	0,5	70	G30	470	230		
Gallring	1	4	0,9	40	G30	255	57		
Röjning	1	5	0,8	18	G28	40	0		
Röjning	1	6	0,2	25	B24	50	0		
Gallring	2	2	0,2	25	B24	110	7		

Avdelningsbeskrivning

Skifte: 0

När: 1 = Snarast, 2 = Inom 2-5 år, 3 = Inom 5-10 år, i = grön kommentar, ii = generell kommentar, 4 = Inom 10 - 20 år, FF = Förfallen
iii = åtgärdskommentar, iv = speciella värden ¹

Avd nr	Areal ha (-avdrag) [skikt]	Alder år	Hkl (Skikt)	SI	Virkesförråd		Mål klass	Trädslag	Med diam cm	Beskrivning	Åtgärd Alternativ	N år	Uttag inkl tillväxt		Årlig tillväxt m ³ /ha	Not ¹	
					ha	avd							%	m ³ /sk			
1	0,6									Övrig landareal							
2	0,2	25	G1	B24	110	22	NS,s	Löv	100	10		2	25	7	7,3		
3	0,2	110	S1	T26	225	45	K,b 30 %	Tall Löv	70 30	32	Delvis Gamla Lövträd				4,2		
4	0,9	40	G1	G30	255	230	PG	Tall Gran Löv	90 5	22	Fd inäga Gamla diken		1	25	57	10,0	
5	0,8	18	G1	G28	40	32	PG	Gran Löv	40 60	10	Olikåldrigt		1	25		5,8	
6	0,2	25	G1	B24	50	10	PG	Löv	100	12	Fd inäga Stengärdesgård		1	20		4,7	
7	0,3	60	S1	G28	340	102	PG	Tall Gran Löv	20 75 5	25	Olikåldrigt					10,4	
8	0,5	70	S2	G30	470	235	PG	Gran Löv	95 5	29	Fd inäga Gamla diken		1	98	230	0,8	

Skogskarta över

Sunne Munkebacka 1:8 m.fl.

Sunne församling

Sunne kommun

Värmlands län

Planen avser 2026 - 2035

Inv av Göran Klarström

Utskriftsdatum 2026-04-10

